



USER'S GUIDE

取り扱い説明書

Assembly method

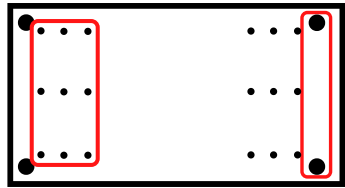
組立方法

脚金具位置

付属品

六角ボルト
【2本・パネル脚用】

レッグジョイント
【4本脚用】



六角レンチ

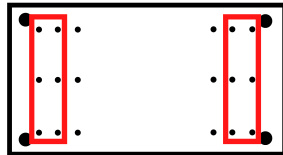


六角ボルト

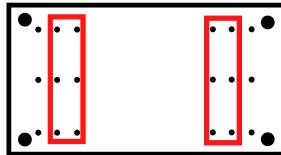
- ①天板を裏返し、各脚の所定の場所に配置をして下さい。
- ②各脚の固定穴に六角ボルトを差し込んで手で軽く締めて下さい。
- ③すべてのボルトを仮止めてから、六角レンチできつく締めて下さい。

脚取付位置

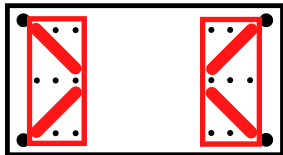
2本脚（ノーマル）



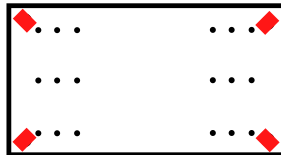
2本脚（ベンチ用）



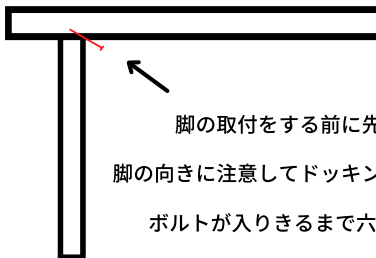
パネル型脚



4本脚用



4本脚固定ポイント



脚の取付をする前に先にボルトを挿入

脚の向きに注意してドッキング（ボルト面が内側）

ボルトが入りきるまで六角レンチで固定

Wooden goods

木製商品



使用上のご注意



移動の際は、床面を引きずらないようにし、2名で持ち上げて運ぶようにしてください。床材の破損に繋がります。

天板の上には絶対に乗らないでください。破損や転倒の恐れがございます。



平らな場所に、平行になるように設置してください。がたつきの原因にもなりますし、快適に使用ができなくなります。

天然木商品

天然木を使用しているため、木目や色合い等、商品ごとに天然木材特有の個体差があります。そのため、商品として木目や色調に差がありますが、あらかじめご了承ください。



Cera Wood

セラウッド塗装

一般的なウレタン塗装よりも無垢の質感を残したまま、撥水性・対汚性能・高硬度を持ち合わせた塗装方法。

取り扱いのご注意



天板の上に、直接熱いものを置かないでください。塗膜の剥がれ、変色・変形の原因となります。

家具を濡らしたり、濡れたままにしないでください。変色やカビ、汚れの原因となります。



直射日光が当たる場所への配置は避けて下さい。変色・変形（反り、割れ）の原因となります。

暖房機器などの下記の近くでの使用は避けて下さい。火災や発火の原因となります。



直接風が当たる場所などへの配置は避けて下さい。変形（反り・割れ）の原因となります。



家具のお手入れ

- 日常のお手入れは、柔らかい布で木目に沿ってカラ拭きで掃除をお願いします。
- 布巾や消しゴム、化学そうきん等で、強くこすらないようご注意ください。塗膜が研磨されツヤに差が生じたり、傷がついたりする恐れがございます。
- ひどい汚れの場合は、中性洗剤の薄め液（3～5%）を含ませた布で汚れをふき取り、その後水拭きで清掃して下さい。
- 有機溶剤（シンナーなど）での掃除は行わないでください。変色や傷の原因となります。